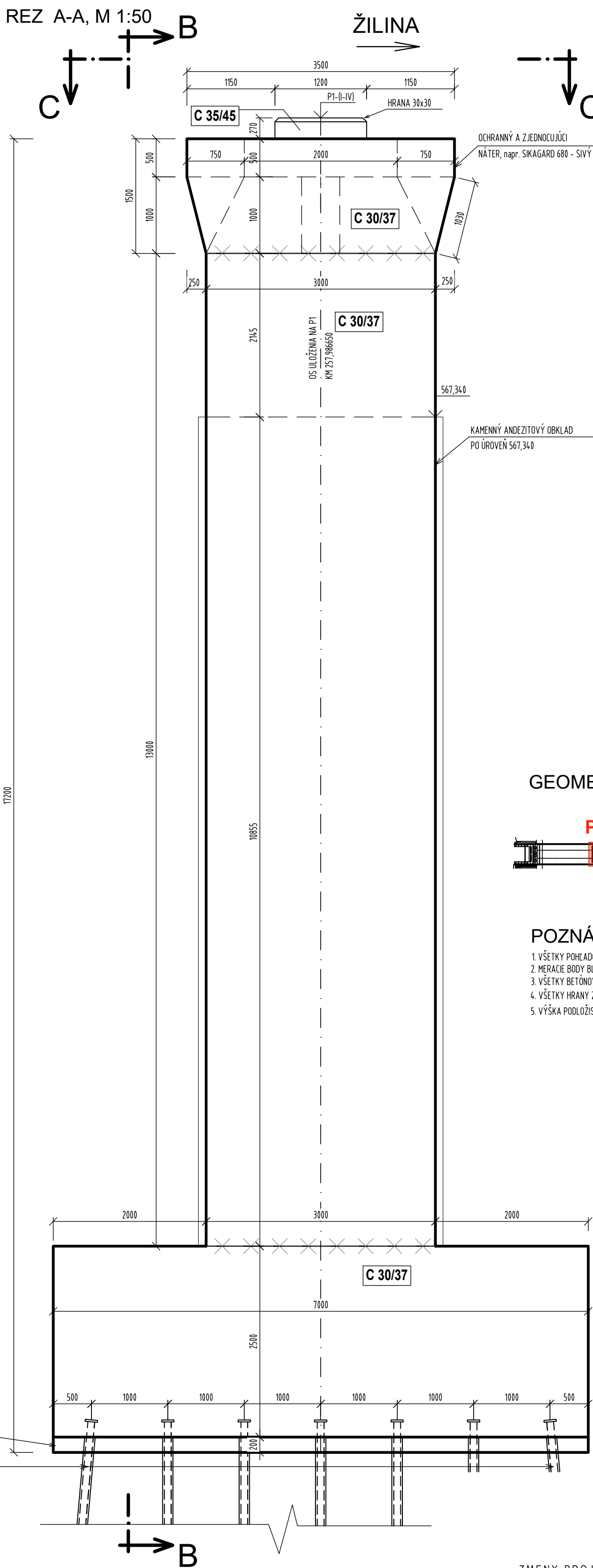
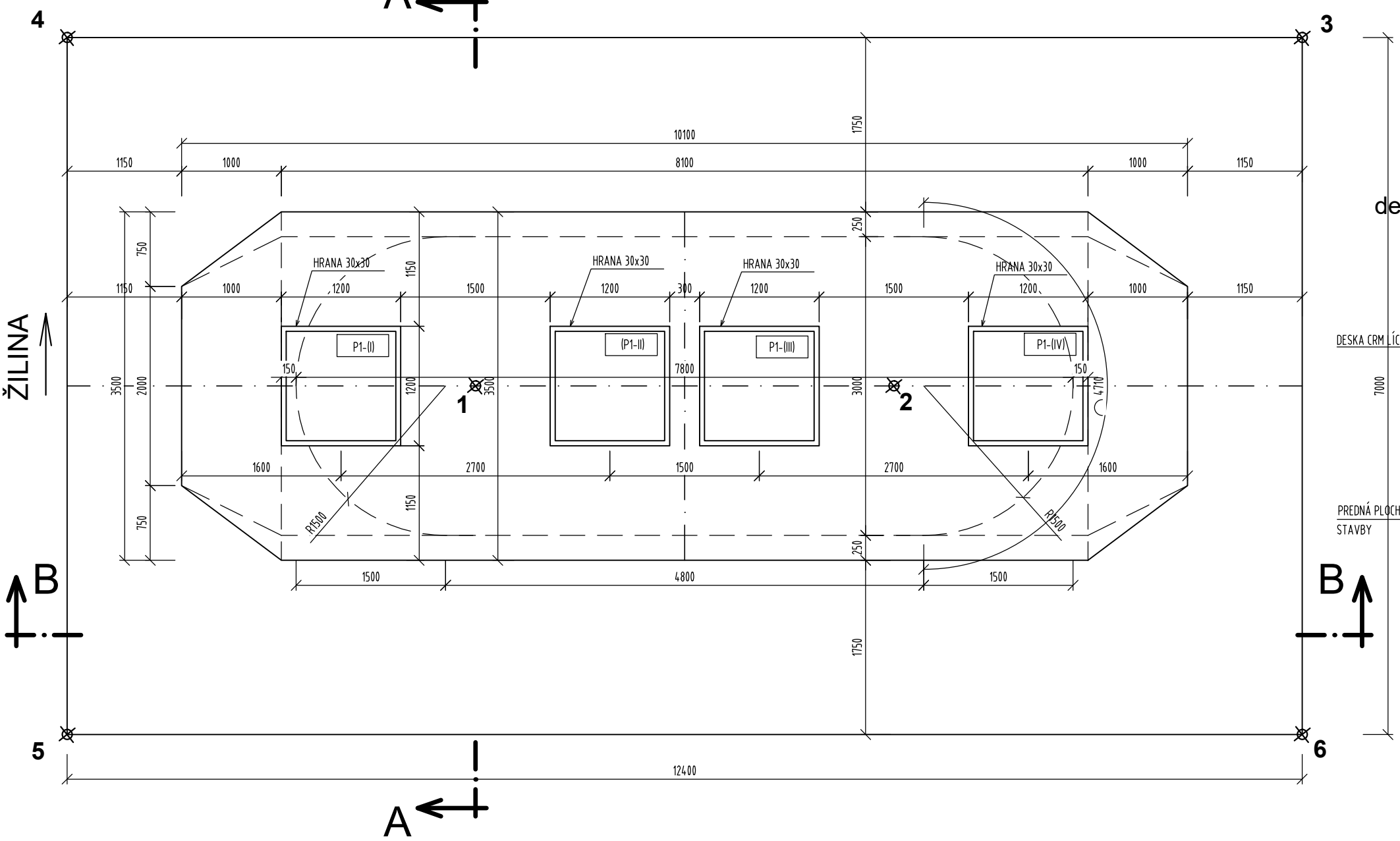
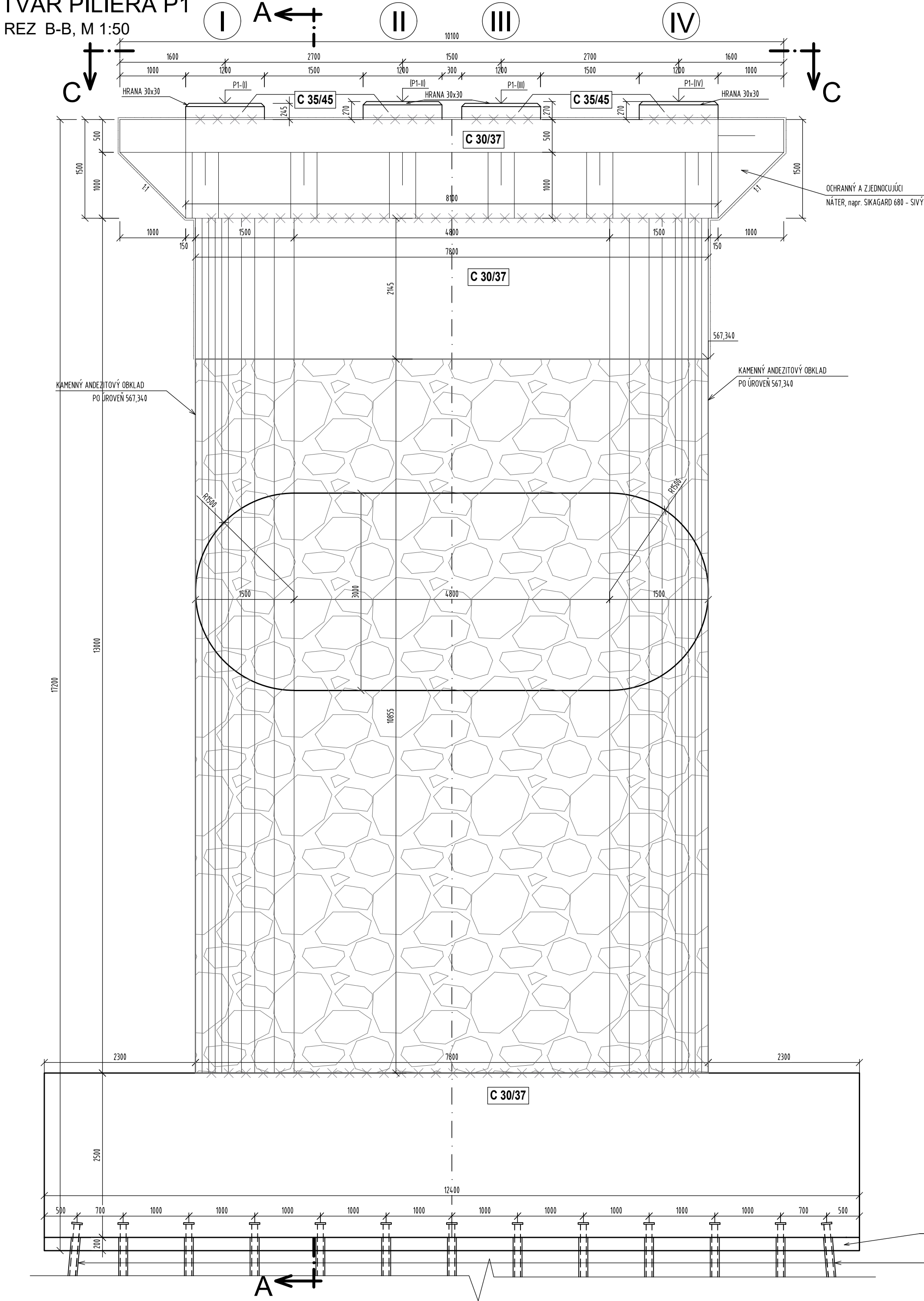


TVAR PILIERA P1  
REZ B-B, M 1:50



SÚRADNICE VYTYČOVACÍCH BODOV

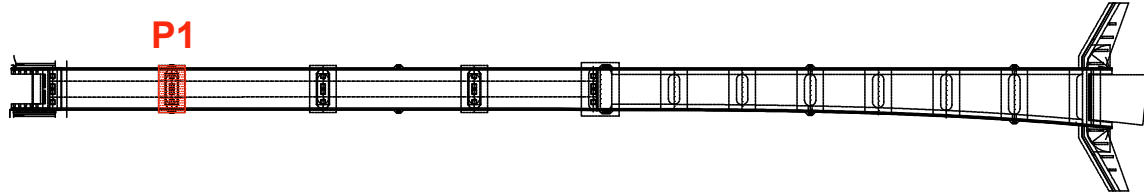
Č.b.	Y [m]	X [m]	POZNÁMKA
1	386078.772	191750.890	os piliera/os koľaje č.1
2	386072.220	191746.987	os piliera/os koľaje č.2
3	386078.958	191741.885	roh základu
4	386083.539	191753.407	roh základu
5	386077.834	191755.993	roh základu
6	386072.453	191744.470	roh základu

SÚRADNICOVÝ SYSTÉM: JTSK, VÝŠKOVÝ SYSTÉM: BALT PO VYROVŇANÍ  
PRESNOSŤ VYTYČENIA PODLA STN T30422

Betón v zmysle STN EN 206 +A2

- Podkladový betón:**  
C12/15 X0 (SK) CI 1,0 Dmax 22-S4
- Základy:**  
C30/37 XC2, XA1, XF3 (SK) CI 0,4 Dmax 22-S4
- Opory, piliere:**  
C30/37 XC2, XF2 (SK) CI 0,4 Dmax 22-S4
- Podložiskové bloky:**  
C35/45 XC4, XF2 (SK)CI 0,4 Dmax 16-S4

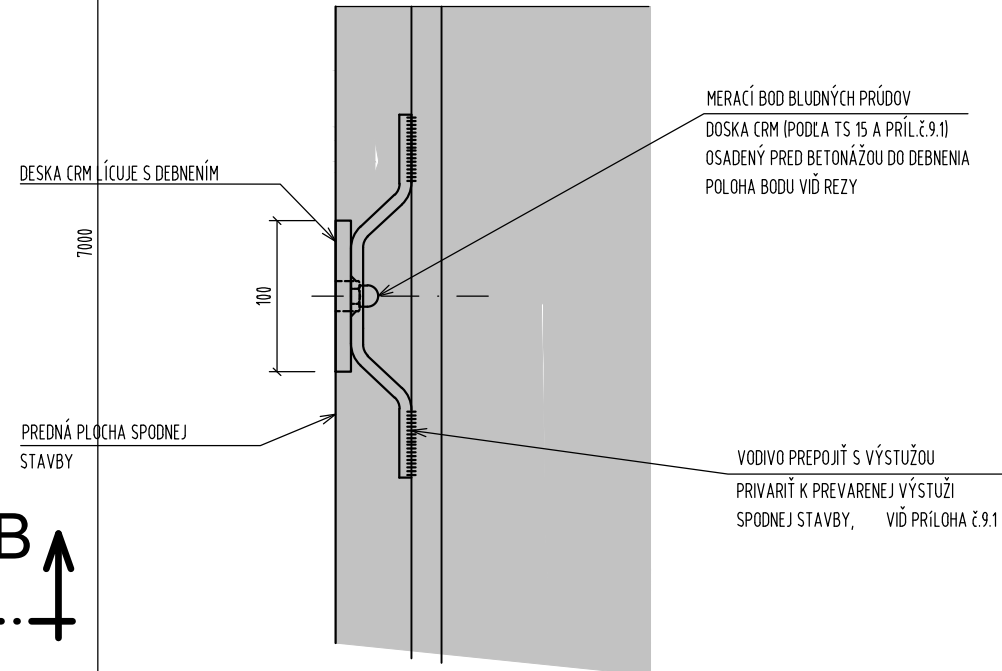
GEOMETRICKÁ SCHÉMA, M 1:2000



POZNÁMKY:

- VŠETKY POHĽADOVÉ PLOCHY BETÓNU BUDÚ PROTI POVETERNOSTNÝM VPLYVOM CHRÁNENÉ NÁTEROM
- MERACIE BODY BLUDNÝCH PRÚDOV ULOŽÍ DO DEBNENIA A VODIVO PREPOJAT S VÝSTUŽOU, MERACÍ BOD VÍD DETAILY
- VŠETKY BETONOVÉ PLOCHY, KTORÉ BUDÚ V STYKU SO ZEMINOU SA OPATRIA 2x OCHRANNÝM NÁTEROM PROTI ZEMNEJ VLHKOSTI
- VŠETKY HRANY ZRAŽŤ FAZETAMI 20/20mm, HRANY PODLOŽISKOVÝCH BLOKOV ZRAŽŤ 30/30
- VÝŠKA PODLOŽISKOVÝCH BLOKOV SA UPRESNÍ PODLA VÝŠKY TYPU POUŽITÝCH LOŽÍŠK

det. B, M 1:5



ZMENY PROJEKTOVEJ DOKUMENTÁCIE:

Zmena	Index	Dátum	Meno - Podpis	Text zmeny

Zodpovedný projektant stavby:	Ing. Ján Kušnír	
GENERÁLNY PROJEKTANT STAVBY		
Zákazkové číslo:	0608	

Zodpovedný projektant ÚČS:	Ing. Ján Kušnír	
Zodpovedný projektant objektu:	Ing. Peter Vyšlan	
Vypracoval:	Ing. Peter Vyšlan	
Kontroloval:	Ing. Gabriel Meždej	
Kraj:	Zlínský	Okres: Liptovský Mikuláš
Investor - stavebník:	Železnice Slovenskej republiky Klemensova 8, 813 61 Bratislava, Slovenská republika	Stupeň - účel: DRS Zákazkové číslo: 0608
Stavba:	Modernizácia železničnej trate Žilina - Košice, úsek trate Liptovský Mikuláš - Poprad-Tatry (mimo), 5. etapa ÚČS 411 - Tratový úsek Liptovský Mikuláš - výhybňa Paludza	Archívne číslo: 09/2024 Počet A4: 6A4 Mierka: 1:50
Názov SO:	Liptovský Mikuláš - Paludza, železničný most nad zálivom priehrady Liptovská Mara v nžkm 257,990	Časť: E Číslo SO: 411-33-07
Názov prílohy:	Výkres tvaru piliera P1	Súprava:
Kódové označenie výkresu:	0608 - DRS - E - 411 - 33 - 07 00 - 007 - 02	Číslo prílohy: 7.2